



DUALES STUDIUM AN DER EU|FH



INHALT

| | |
|--|-----------|
| Herzlich willkommen | 5 |
| Die EUJFH stellt sich vor..... | 6 |
| Hier findest du uns..... | 7 |
| Dein Weg Richtung Erfolg..... | 8 |
| Studieren an der EUJFH..... | 11 |
| Mehr als ein Händedruck: Wir unterstützen dich auf deinem Weg..... | 14 |
| Gemeinsam finden wir dein Partnerunternehmen | 16 |
| Prozess der Unternehmenskooperation..... | 17 |
| Unsere Studiengänge | 18 |
| Digital Health Management (B.Sc.)..... | 20 |
| Ergotherapie (B.Sc.) | 24 |
| Ernährungstherapie/Clinical Nutrition (B.Sc.) | 28 |
| Grundschulpädagogik (B.A.)..... | 32 |
| Kindheitspädagogik (B.A.) | 36 |
| Logopädie (B.Sc.)..... | 40 |
| Physiotherapie (B.Sc.) | 44 |
| Soziale Arbeit (B.A.)..... | 48 |
| Sport- & Ernährungscoach (B.Sc.) | 52 |
| Wie geht es weiter?..... | 56 |
| Lerne uns noch besser kennen..... | 57 |
| Studienberatung..... | 58 |
| Unternehmenskooperation..... | 59 |

HERZLICH WILLKOMMEN

Als Geschäftsführung begrüße ich Sie herzlich an der EUJFH. Die Broschüre, die Sie in den Händen halten, vermittelt Ihnen einen ersten Eindruck unserer Hochschule und von unseren dualen Studiengängen.

Die EUJFH ist die Hochschule für lebenslanges Lernen auf dem Markt für Gesundheit, Soziales und Pädagogik. Wir sind ein erfahrener Bildungsanbieter mit langen Traditionen und möchten zu Ihrem beruflichen Erfolg und Ihrer Entwicklung auf diesen dynamischen Arbeitsmärkten in Deutschland beitragen. Als Unternehmen der Klett Gruppe sind wir hoher Bildungsqualität verpflichtet. Dem lang bestehenden Namen von Klett, der schon immer für exzellente Bildungsprodukte stand und steht, fühlen wir uns stark verpflichtet und verbunden.

Die EUJFH ist dual – das heißt, Sie studieren bei uns für die Praxis und die Theorie arbeitet mit. Dazu gehört neben Ihnen als Studierende:r und uns als Team der EUJFH, auch ein Unternehmen (Krankenhaus, Praxis, Kita, Schule, Amt o.ä.), indem Sie die Impulse aus theoretischer und praktischer Lehre direkt in die Tat umsetzen. Bei diesem sammeln Sie bereits während des Studiums zahlreiche Praxiserfahrungen und wissen, wo Ihr sicherer Arbeitsplatz nach dem Abschluss ist. Natürlich lässt unser Lehrteam Sie nicht alleine. Alle praktischen Anteile im Unternehmen werden durch Online-Lehre und spezielle Betreuungskonzepte begleitet und unterstützt. Es ist uns sehr wichtig, dass Sie diese Verzahnung von Beginn an erleben und von uns begleitet über die Studiendauer ins Berufsleben hineinwachsen. Duales Studieren heißt, die Berufswirklichkeit im Studium zu erleben und zu reflektieren. Wir verstehen das als zukunftsgerichtetes und modernes Ausbilden der Expert:innen von morgen.

Freuen Sie sich auf die ersten Eindrücke an der EUJFH und nochmal herzlich willkommen an unserer Hochschule!

J. Siegmüller



Prof. Dr. Julia Siegmüller
Geschäftsführung

DIE EUJFH STELLT SICH VOR

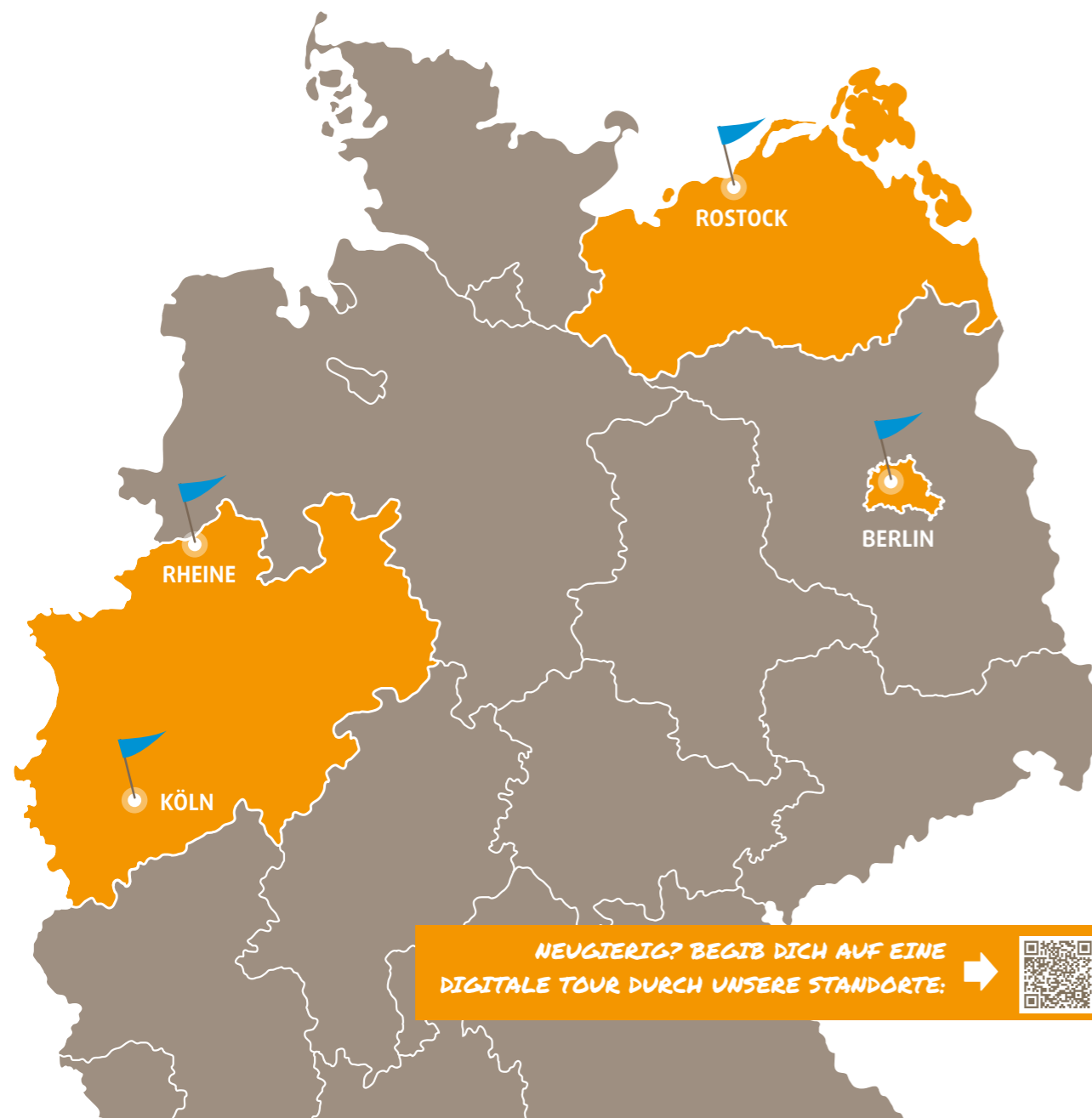
Die EUJFH ist die einzige private Hochschule, die sich auf die Bereiche Gesundheit, Soziales und Pädagogik spezialisiert hat – ein spannendes Themendreieck, wofür wir brennen. Unser Studiengangsportfolio vereint innovative duale sowie berufsbegleitende Studiengänge, die unsere Studierenden optimal auf ihr zukünftiges Berufsleben vorbereiten. Die Lehrinhalte bekommen sie von echten Expert:innen: unserem Lehrteam.

Seit 2016 gehört die EUJFH zur Klett Gruppe. Wir sind stolz, Teil dieses namhaften Bildungsunternehmens zu sein. Als solcher engagieren wir uns aktiv für eine

gesunde, soziale sowie lebenswerte Zukunft und bieten unseren Studierenden qualitative Lehrinhalte.

Im Jahr 2021 wurde die EUJFH zum zweiten Mal für zehn Jahre institutionell akkreditiert. Damit erhält unsere Hochschule erneut das Top-Gütesiegel vom Wissenschaftsrat. Alle unsere Studiengänge sind von renommierten Akkreditierungsagenturen exzellent bewertet worden.

KLETTGRUPPE



NEUGIERIG? BEGIB DICH AUF EINE DIGITALE TOUR DURCH UNSERE STANDORTE: 

HIER FINDEST DU UNS



Campus Berlin | Rolandufer 13 | 10179 Berlin

Hip, jung und multikulturell – inmitten des quirligen Flairs, der berühmten Szeneviertel und des urbanen Charmes befindet sich unser brandneuer Campus in Berlin. Dort erwartet dich eine Mischung aus modern ausgestatteten Seminarräumen und schöner, alter Architektur – und all das direkt am Rolandufer neben der Spree.



Campus Köln | Neusser Straße 99 | 50670 Köln

In Köln studierst du mitten im Herzen des lebendigen Agnesviertels, nur zehn Minuten vom Hauptbahnhof entfernt. Zwischen schnuckeligen Cafés und beliebten Bars gehst du in unseren modern ausgestatteten Seminarräumen den Weg in deine berufliche Zukunft. Köl...Studium alaaf!



Campus Rheine | Sprickmannstraße 92-108 | 48431 Rheine

Am Campus Rheine erwartet dich Modernität: das frisch renovierte und helle Gebäude lädt zum erfolgreichen Lernen ein und überzeugt durch seinen nachhaltigen Anspruch. Du bist nur wenige Minuten vom Emsufer und vom Stadtzentrum entfernt. Etwas Abwechslung gefällig? In einer halben Stunde bist du mit der Bahn in der quirligen Universitätsstadt Münster.



Campus Rostock | Werftstraße 5 | 18057 Rostock

Rostock bietet dir Großstadtgefühle mit der Ostsee als deinen persönlichen Pool. In unmittelbarer Hafennähe befindet sich die denkmalgeschützte Villa des Architekten Paul Korff aka unser Rostocker Campus. Du studierst dort, wo andere Urlaub machen – mit großen, modernen Räumen, Seeluft in der Nase und wenigen Schritten von der belebten Innenstadt entfernt.



Gestalte deine Zukunft selbst

Ein Studium bei uns bietet dir viele Entwicklungsmöglichkeiten, auch in ferner Zukunft: Du erwirbst das Rüstzeug, um dich in den Arbeitsmärkten Gesundheit, Soziales oder Pädagogik sicher zu bewegen und deine Karriere selbst in die Hand zu nehmen. Je nach Qualifikation bist du optimal vorbereitet auf den Austausch und die Mitarbeit in interdisziplinären Teams, auf eine Führungsposition oder auf die unternehmerische Selbstständigkeit.

Dein Ticket in die Welt

Dein Studienabschluss ist international anerkannt. Damit kannst du deinem Beruf auch im Ausland nachgehen. Durch die Globalisierung und die Digitalisierung ist die Vernetzung unter Wissenschaftler:innen massiv gewachsen. Du erwirbst genau die Kompetenzen, die dir dabei helfen, auch im weltweiten Kontext up-to-date zu bleiben.

DEIN WEG RICHTUNG ERFOLG

Ein Studium in den Bereichen Gesundheit, Soziales und Pädagogik birgt zahlreiche Vorteile. Ob zukünftig mit Stethoskop oder Stift ausgestattet – mit einem Bachelorstudium startest du deine Karriere.

Werde Akademiker:in mit Praxiserfahrung

Immer mehr Unternehmen suchen Mitarbeitende mit spezialisiertem Fachwissen und Hochschulabschluss. Gerade in den Bereichen Gesundheit, Soziales und Pädagogik haben sich die beruflichen Anforderungen stark gewandelt – und dieser Prozess hält weiter an. Doch obwohl sich die Arbeitswelt so rasant verändert: Du kannst mithalten und dich sicher darin bewegen. Mit einem Bachelorabschluss wirst du Profi auf deinem Fachgebiet und agierst auf Augenhöhe mit anderen Akteur:innen. Deine akademische Laufbahn soll noch weitergehen? Als Bachelorabsolvent:in qualifizierst du dich für ein Masterstudium.

Lerne, was du später brauchst

Dein Bachelorstudium eröffnet dir den Weg in eine gesicherte Zukunft in deinem Wunschberuf. Du lernst nicht nur das Was und Wie, sondern auch, warum du etwas tust. Kurz: Du entwickelst einen wissenschaftlich kritischen Blick. Gleichzeitig erwirbst du wichtige Handlungs- und Sozialkompetenzen für die Arbeit an und mit Menschen. Denn: bei uns sind Theorie und Praxis eng miteinander verzahnt.



„MEIN STUDIUM VERSETZT MICH IN DIE LAGE, MIT ÄRZT:INNEN UND KOSTEN-TRÄGER:INNEN AUF AUGENHÖHE ZU KOMMUNIZIEREN.“

Celine T. studiert Ernährungstherapie (B.Sc.)

STUDIERN AN DER EU|FH

Du wünschst dir einen Beruf, der dich erfüllt und dir gleichzeitig vielfältige Karrierechancen bietet? Für dich zählt, deine spätere Arbeitswelt aktiv mitzugestalten? Dein Herz schlägt für Gesundheit, Soziales oder Pädagogik? Dann passt ein Studium an der EU|FH perfekt zu dir!

Hier lernst du genau die Inhalte, die in deinem Wunschberuf gefragt sind – heute und in Zukunft. Lernen bedeutet dabei nicht nur Zuhören: Theorie und Praxis sind bei uns eng verzahnt – und auch die Lehre lebt von vielfältigen Lernformaten. Wir bieten dir ein Studium, das Spaß bringt, zu deinem Leben passt und dich perfekt auf deine spätere Berufstätigkeit vorbereitet.

✔ **SPEZIALISIERT AUF DEINE THEMEN**

✔ **LERNEN MIT INTEGRIERTER PRAXIS**

✔ **EINEN SCHRITT VORAUSS**

✔ **FLEXIBEL DURCH DIGITALE ANTEILE**

SPEZIALISIERT AUF DEINE THEMEN

An der EUJFH lernst du von echten Expert:innen.

Wir sind die Hochschule für Gesundheit, Soziales und Pädagogik – ein faszinierendes Dreieck, mit dem sich unsere Hochschulgemeinschaft intensiv und kontinuierlich beschäftigt. Unsere Professor:innen und Dozent:innen weisen langjährige Erfahrung und Expertise in ihren Fachrichtungen auf. Du wirst viele Gleichgesinnte finden und hierbei von unserem Netzwerk und unseren Kontakten profitieren.

LERNEN MIT INTEGRIERTER PRAXIS

Du verbindest Theorie unmittelbar mit praktischen Erfahrungen.

Unser duales Studium vereint ein Hochschulstudium mit Praxisphasen in deinem Partnerunternehmen. Der Transfer geht in beide Richtungen: Du kannst dein Wissen aus der Hochschule direkt anwenden, aber auch Praxiserfahrungen mit Professor:innen und Dozent:innen und Kommiliton:innen teilen. Es gibt kaum Frontalunterricht, vieles erarbeiten wir gemeinsam. In den Studienphasen wechselst du zwischen Präsenzlehre an einem der EUJFH-Campus und Live-Online-Veranstaltungen (LOV). Auch an der Hochschule erwirbst du in Skills Labs und internen Lehrpraxen viele praktische Fähigkeiten. Je nach Studiengang setzt du eigene Schwerpunkte und gestaltest das Lernen nach deinen Wünschen.

Du erfährst, wohin der Arbeitsmarkt sich entwickelt, und sicherst deine berufliche Zukunft.

Ein Studium an der EUJFH ist die optimale Basis für deine berufliche Zukunft und öffnet dir viele Türen. Wir haben die Marktentwicklungen stets im Blick und tauschen uns regelmäßig mit unseren Partnerunternehmen aus. Unsere Studiengänge und deren Inhalte treffen deshalb immer den realen Bedarf und denken auch das Morgen mit. Damit bist du den Herausforderungen deines Berufs auf lange Sicht gewachsen.

EINEN SCHRITT VORAUSS

Du absolvierst einen Teil deines Studiums live online.

Bei uns findet die Lehre entweder vor Ort an einem der EUJFH-Campus oder als LOV statt. So bleibst du auch dann im engen Kontakt mit dem Lehrteam und deinen Kommiliton:innen, wenn du nicht am Campus bist. Dank LOV professionalisierst du zudem deine Digitalkompetenz in z.B. Flinga oder Kahoot, die in den Bereichen Gesundheit, Soziales und Pädagogik immer wichtiger wird.

FLEXIBEL DURCH DIGITALE ANTEILE

ÜBRIGENS: VIELE DEINER LERNWELTEN WURDEN VON DEN PROFESSOR:INNEN DER EUJFH SELBST ENTWICKELT ODER MITGESTALTET.



MEHR ALS NUR EIN HÄNDEDRUCK: WIR UNTERSTÜTZEN DICH AUF DEINEM WEG

Ob vor, während oder nach deinem Studium – alle Türen der EUJFH stehen dir immer offen. Bei uns bist du nicht gesichtslos: Wir stehen mit dir im Kontakt und sind für dich da.

Unser Team der Studienberatung

Die Zeit vor dem Studienantritt ist voller Fragezeichen. Du brauchst sowohl kompetente als auch empathische Ansprechpartner:innen an deiner Seite, die dir bei deiner Studienentscheidung helfen. Jetzt kommt unsere Studienberatung ins Spiel: Egal, ob Fragen zum Studium selbst oder zu einem spezifischen Studiengang – dein:e individuelle Ansprechpartner:in aus der Studienberatung steht dir beratend zur Seite. **Gemeinsam plant ihr deinen Weg zum Studium.**

Unser Team der Unternehmenskooperation

Nach Studienvertragsabschluss lernst du unser erfahrenes Team der Unternehmenskooperation kennen. Mit ihnen erwartet dich eine allumfassende Unterstützung: Sie begleiten dich während deiner Unternehmenssuche und bereiten dich bestmöglich auf deinen Bewerbungsprozess vor. Seminare und Trainings, Tipps und Tricks – sie geben dir genau das Werkzeug an die Hand, das du benötigst bis es heißt: **It's a match!**

Unser Lehrteam

Unsere Professor:innen und Dozent:innen schenken nicht nur Büchern ihre Blicke – sie betrachten dich und alle Studierenden der EUJFH individuell und gehen genau auf eure Lebenssituationen ein. Dich erwarten keine strengen Wartezeiten oder kurzen Termine, sondern offene Türen und Ohren. Egal, ob Fragen oder Unsicherheiten zu Seminaren oder praktischen Angelegenheiten – ihr steht in einem regelmäßigen Kontakt und sorgt gemeinsam dafür, dass du dich optimal entwickeln kannst. Unsere Professor:innen und Dozent:innen begleiten dich auf deinem Weg zum:zur Expert:in. Selbstverständlich sind sie auch online für dich erreichbar: Digitale Tools ermöglichen es dir, während deiner Praxisphasen im Unternehmen mit ihnen in Kontakt zu treten.





GEMEINSAM FINDEN WIR DEIN PARTNER- UNTERNEHMEN

An der EUJFH studierst du dual und verbringst regelmäßige Praxisphasen in Unternehmen oder Einrichtungen. Nach Studienvertragsabschluss begibst du dich mit dem Team der Unternehmenskooperation gemeinsam mit dir auf die Suche nach einem Partner- oder Praktikumsunternehmen, das optimal zu dir passt. Die Basis bilden dabei deine Wünsche und Vorschläge. Natürlich können wir dir nicht das perfekte Partnerunternehmen versprechen – dafür aber unsere maximale Unterstützung.

Mit einem Partnerunternehmen hast du nicht nur die Chance auf eine finanzielle Unterstützung, sondern vor allem auf Türen, die sich weit für dich öffnen. In deinem Partnerunternehmen gewinnst du wertvolle praktische Erfahrungen, die dich optimal auf deine berufliche Zukunft vorbereiten. Denn es gilt nach wie vor: Berufserfahrung ist einer der wichtigsten Faktoren für deine erfolgreiche Zukunft. Komme über Praktika zu deinem Partnerunternehmen oder finde in diesem bereits deinen zukünftigen Arbeitgeber und die Aussicht auf eine Übernahme nach Studienabschluss.

DU MÖCHTEST MEHR ERFAHREN?

Alle weiteren Informationen findest du in unserer Broschüre „Finanzierungsmöglichkeiten für ein duales Studium an der EUJFH“.



PROZESS DER UNTERNEHMENSKOOPERATION



Studienvertrag – und jetzt?

Nachdem du uns deinen Studienvertrag unterschrieben zugesendet hast, kannst du deinen individuellen Gesprächstermin mit deinem:deiner Ansprechpartner:in aus unserem Team der Unternehmenskooperation vereinbaren. Gemeinsam begeben sich euch auf die Suche nach einem passenden Partnerunternehmen.



Wie du dich vorbereiten kannst

Vorbereitung ist die halbe Miete – je mehr Unternehmen du recherchierst und kontaktierst, umso höher ist die Chance auf eine Kooperation mit einem Partnerunternehmen. Außerdem ist es wichtig, dass du uns ein Bewerberkurzprofil von dir zukommen lässt.



Wie wir dich unterstützen

Ob Bewerbungen, Vorstellungsgespräche oder Finanzverhandlungen – unser Team der Unternehmenskooperation macht dich fit mit speziellen Seminaren und Trainings und versorgt dich mit hilfreichen Unterlagen wie beispielsweise einer eigenen Bewerbungsmappe. Mit unserem Team der Unternehmenskooperation bist du bestens gewappnet für deinen Bewerbungsprozess.



Unser Tipp: Praktikum als Schlüssel zum Erfolg

Oft dienen Praktika als geeignetes Sprungbrett vor Studienstart: Diese ermöglichen es dir, deine Fähigkeiten und dein zukünftiges Berufsfeld kennenzulernen sowie erste Kontakte zu knüpfen. Gemeinsam mit dir überlegen wir, wo ein Praktikum für dich infrage kommt und wie dieses deine Chancen auf eine langfristige Unternehmenskooperation erhöhen kann.



UNSERE STUDIENGÄNGE

| | Studienform Studienmodell | Regel- studienzeit | Campus | Seite |
|---|----------------------------------|-----------------------|-----------------------------------|-------|
| Digital Health Management (B.Sc.) | Dual 2plus3 Modell | 6 Sem. | Berlin Köln | 20 |
| Ergotherapie (B.Sc.) | Dual Phasenmodell | 7 Sem. | Rostock | 24 |
| Ernährungstherapie/ Clinical Nutrition (B.Sc.) | Dual 2plus3 Modell | 6 Sem. | Berlin Köln | 28 |
| Grundschulpädagogik (B.A.) | Dual _{flex} Vollzeit | 7 Sem. | Berlin Rostock | 32 |
| Kindheitspädagogik (B.A.) | Dual 2plus3 Modell | 6 Sem. | Berlin Köln Rheine Rostock | 36 |
| Logopädie (B.Sc.) | Dual Phasenmodell | 7 Sem. | Rostock | 40 |
| Physiotherapie (B.Sc.) | Dual Phasenmodell | 7 Sem. | Rostock | 44 |
| Soziale Arbeit (B.A.) | Dual 2plus3 Modell | 7 Sem. | Berlin Köln Rheine Rostock | 48 |
| Sport- & Ernährungscoach (B.Sc.) | Dual 2plus3 Modell | 6 Sem. | Berlin Köln Rheine Rostock | 52 |

UNSERE STUDIENMODELLE IM DETAIL

DUAL

2plus3 Modell

In deinen ersten zwei Semestern absolvierst du drei Tage Hochschullehre und zwei Tage in einem Unternehmen oder einer Einrichtung. Deine Hochschullehre findet an deinem Campus und als LOV statt. Ab dem 3. Semester verläuft es genau umgekehrt: zwei Tage Hochschullehre und drei Tage in einem Unternehmen oder einer Einrichtung.

Phasenmodell

In deinen ersten zwei Semestern erwarten dich Hochschullehre und zwei Orientierungspraktika. Deine Hochschullehre findet an deinem Campus und als LOV statt. Ab dem 3. Semester absolvierst du neben Hochschullehre, Pflichtpraktika und Praxisphasen im Unternehmen.

DUAL_{FLEX}

Vollzeit

In deinen ersten zwei Semestern erwarten dich Hochschullehre und zwei Orientierungspraktika. Deine Hochschullehre findet an deinem Campus und als LOV statt. Ab dem 3. Semester absolvierst du regelmäßig praktische Phasen in einem Unternehmen oder in einer Einrichtung.

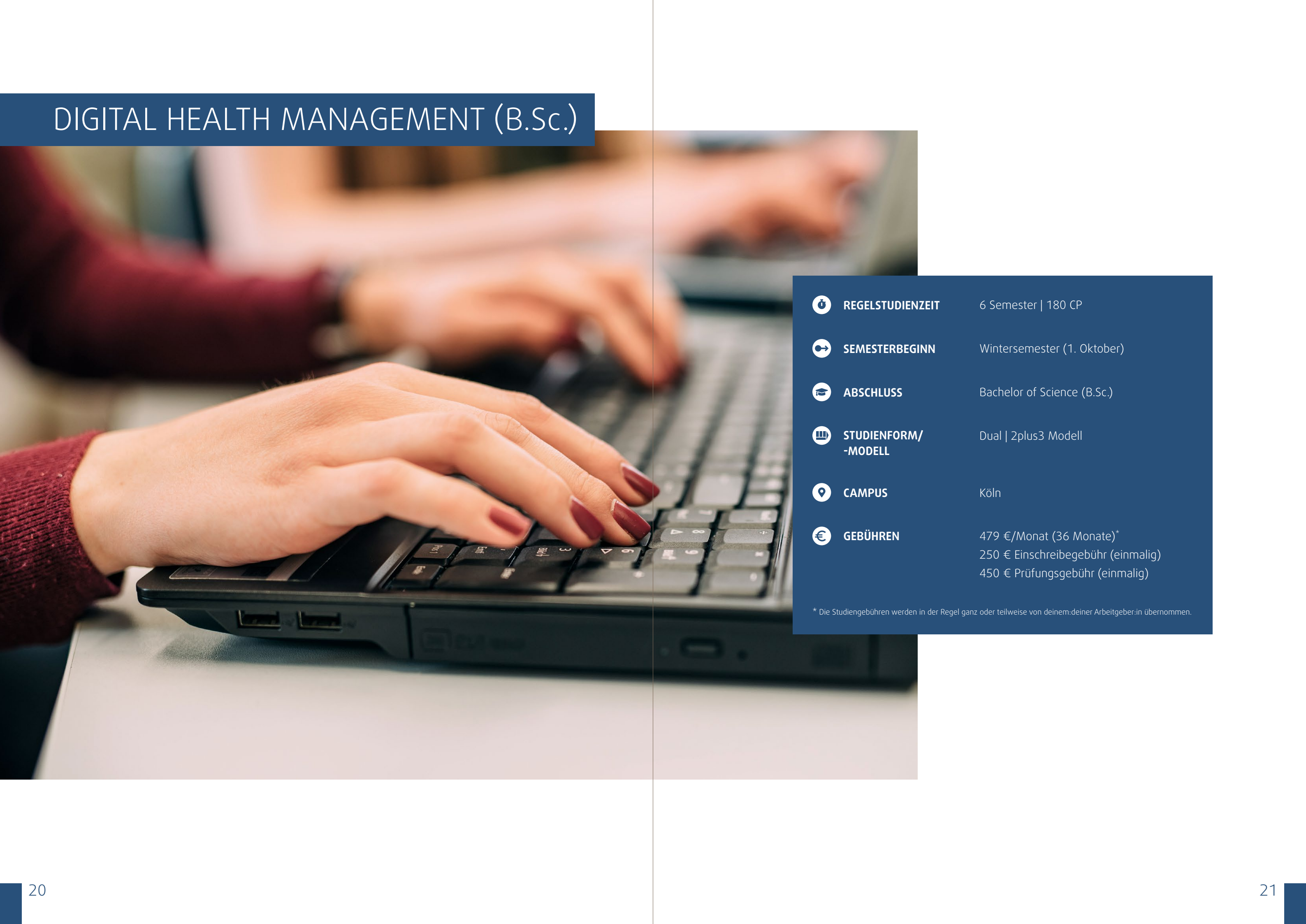








**AN DER EUFVH FINDEST DU AUCH
PASSENDE MASTERSTUDIENGÄNGE. →
STARTE JETZT IN DEINE ZUKUNFT!**

eufh.de/master



DIGITAL HEALTH MANAGEMENT (B.Sc.)



| | |
|--|---|
|  REGELSTUDIENZEIT | 6 Semester 180 CP |
|  SEMESTERBEGINN | Wintersemester (1. Oktober) |
|  ABSCHLUSS | Bachelor of Science (B.Sc.) |
|  STUDIENFORM/ -MODELL | Dual 2plus3 Modell |
|  CAMPUS | Köln |
|  GEBÜHREN | 479 €/Monat (36 Monate)* 250 € Einschreibegebühr (einmalig) 450 € Prüfungsgebühr (einmalig) |

* Die Studiengebühren werden in der Regel ganz oder teilweise von deinem:deiner Arbeitgeber:in übernommen.

DIGITAL HEALTH MANAGEMENT (B.Sc.)

Organisationsprofis für die Digitalisierung im Gesundheitswesen


Du bist ein:e echte:r Allrounder:in, der:die Medizin, Management und IT vereint: Bei dir laufen alle Fäden zusammen. Du bist Spezialist:in für Digitalisierungsprozesse, die optimal auf die Bedürfnisse des Gesundheitssystems abgestimmt sind. Damit bist du in allen größeren Klinik- und Gesundheitszentren sowie in produzierenden Unternehmen der Gesundheitswirtschaft gefragt.

Bist du interessiert an gesundheitlichen und medizinischen Themen und daran, wie sich das mit IT verbinden lässt? Willst du dabei sein, wenn sich die medizinische Versorgung zu neuen Ufern aufmacht und Expert:in für die Schnittstelle von Medizinlogistik, Medizininformatik und Gesundheitsmanagement werden? Dann bist du bei uns genau richtig!

Der Markt Digitalisierung wächst immer stärker in der Gesundheitsbranche – Ohne Informatik ist moderne Medizin heute nicht mehr vorstellbar. Als **Digital Health Manager:in** deckst du diesen Bedarf: In deinem Studium erwirbst du Kompetenzen zur Optimierung medizinischer Versorgungsabläufe, IT-Systeme und die systematische Verarbeitung medizinischer Informationen. So leistest du einen wertvollen Beitrag für die zukünftige Versorgung von Menschen mit Gesundheitsproblemen in allen Lebensphasen.

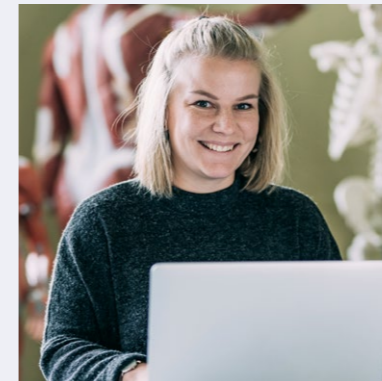
Als **Digital Health Manager:in** kennst du dich mit den Themen relevanter Fragestellungen des Gesundheitssystems aus und bringst die neuesten digitalen Anwendungen auf den Markt. Die Einsatzgebiete erstrecken sich von Krankenhäusern und ambulanten Gesundheitseinrichtungen über Softwarefirmen und Unternehmen der Medizintechnik bis hin zu Krankenkassen und -versicherungen.

Starte jetzt in dein zukünftiges Leben als Organisationsprofi im Gesundheitswesen und beginne ein duales Studium an der EUJFH!

JETZT BEWERBEN!  
eufh.de/qr/1022

AUFBEREITUNG UND DARSTELLUNG GROSSER DATENMENGEN

ENTWICKLUNG VON IT-LÖSUNGEN ZUR DOKUMENTATION MEDIZINISCHER DATEN



OPTIMIERUNG MEDIZINISCHER VERSORGUNGSABLÄUFE

MANAGEMENT MEDIZINISCHER IT-SYSTEME



IT-UNTERSTÜTZUNG UND BERATUNG VON MEDIZINISCHEM FACHPERSONAL



ERGOTHERAPIE (B.Sc.)



| | |
|--|---|
|  REGELSTUDIENZEIT | 7 Semester 210 CP |
|  SEMESTERBEGINN | Wintersemester (1. September) |
|  ABSCHLUSS | Doppelqualifikation (staatlich anerkannte:r Ergotherapeut:in und Bachelor of Science) |
|  STUDIENFORM/ -MODELL | Dual Phasenmodell |
|  CAMPUS | Rostock |
|  GEBÜHREN | 399 €/Monat (42 Monate)* 250 € Einschreibegebühr (einmalig) 800 € Prüfungsgebühr (einmalig) |

* Die Studiengebühren werden in der Regel ganz oder teilweise von deinem:deiner Arbeitgeber:in übernommen.

ERGOTHERAPIE (B.Sc.)

Ergotherapeut:innen sind Alltagsheld:innen

Als **Ergotherapeut:in** begleitest und unterstützt du Menschen jeden Alters bei Gesundheitsproblemen im Alltag. Du verhilfst unter anderem Kindern zur Selbstständigkeit, berätst deine Mitmenschen bei der Wiederaufnahme ihres Berufes nach Krankheitsphasen und erarbeitest gemeinsam mit Senior:innen, Möglichkeiten für ein selbstbestimmtes Leben.

Kannst du dich auf deine Mitmenschen mit unterschiedlichen Beeinträchtigungen in ihren individuellen Lebenssituationen einlassen? Bist du mutig und kreativ? Ist es eine deiner Stärken, gemeinsam mit deinen Mitmenschen Probleme auf Augenhöhe zu bewältigen? Hast du den Blick auf das große Ganze? Dann bist du bei uns genau richtig!

Im dualen Studiengang **Ergotherapie (B.Sc.)** erwirbst du in Grundlagen- und Vertiefungsseminaren das essenzielle theoretische Wissen, welches du direkt praktisch umsetzt. Sammle erste praktische Erfahrungen zu Behandlungstechniken und Therapiemethoden in unseren innovativen Skills Labs. Übe dich im Kontakt und im Umgang mit Klient:innen in verschiedenen Praktika und erweitere deine Kompetenzen während der dualen Lernphasen in deinem Gesundheitsunternehmen. Werde in unserer Lehrpraxis selbständig unter Anleitung und Supervision von Expert:innen tätig.

Bereits während des Studiums kannst du dein Kompetenzprofil schärfen und spezialisiert in den Beruf starten. Durch die Wahl einer versorgungsrelevanten und zukunftsorientierten Vertiefungslinie studierst du genau nach deinen Vorlieben und Stärken. Der

Abschluss als akademisch ausgebildete:r **Ergotherapeut:in** ermöglicht es dir, höher qualifizierte Tätigkeiten aufzunehmen und eröffnet dir den Weg in die Selbstständigkeit. Die Handlungsfelder sind umfangreich und erstrecken sich unter anderem von ambulanten Praxen und Werkstätten für Menschen mit Behinderung über Schulen bis hin zur Wirtschaft.

Mit deinem Studienabschluss erlangst du die perfekte Doppelqualifikation: Nach dem sechsten Semester bist du staatlich anerkannte:r Ergotherapeut:in und nach dem siebenten Semester hast du zusätzlich einen Bachelor of Science.

Starte jetzt in dein zukünftiges Leben als Alltagsheld:in und beginne ein duales Studium an der EUJFH!

JETZT BEWERBEN!  
eufh.de/qr/1022

**GANZHEITLICHE
THERAPIEPLANUNG**

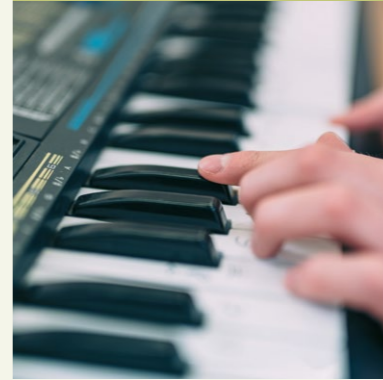


**KLIENT:INNEN-
ZENTRIERUNG**

**SYSTEMATISCHE
DIAGNOSTIK**

**WISSENSCHAFTLICHE
THEORIEN UND
MODELLE**






**EVIDENZBASIERTE
BEHANDLUNGS-
VERFAHREN**



**KOMMUNIKATIONS-
TECHNIKEN**

ERNÄHRUNGSTHERAPIE/ CLINICAL NUTRITION (B.Sc.)



| | | |
|---|---------------------------------|--|
|  | REGELSTUDIENZEIT | 6 Semester 180 CP |
|  | SEMESTERBEGINN | Wintersemester (1. Oktober) |
|  | ABSCHLUSS | Bachelor of Science (B.Sc.) |
|  | STUDIENFORM/ -MODELL | Dual 2plus3 Modell |
|  | CAMPUS | Köln |
|  | GEBÜHREN | 450 €/Monat (36 Monate)* 250 € Einschreibgebühr (einmalig) 450 € Prüfungsgebühr (einmalig) |

* Die Studiengebühren werden in der Regel ganz oder teilweise von deinem/deiner Arbeitgeber:in übernommen.

ERNÄHRUNGSTHERAPIE/ CLINICAL NUTRITION (B.Sc.)

Mit gezielter Ernährung für die Gesundheit deiner Patient:innen

In Deutschland steigt die Zahl der Patient:innen zunehmend, die von einer Fehl-, Mangel-, Unter- oder Überernährung betroffen sind. Daher wird das Wissen um eine bedarfsgerechte Ernährung kranker Menschen immer wichtiger und die Nachfrage nach eigenständig handelnden **Ernährungstherapeut:innen** wächst.

Interessierst du dich für die Zusammenhänge zwischen Medizin, Krankheit und Ernährung? Willst du wissen, wie aus komplexen Fallsituationen logische und lebenserhaltende Ernährungskonzepte entwickelt werden? Möchtest du aktiv zur Genesung und Gesunderhaltung deiner Patient:innen beitragen und therapeutisch sowie beratend tätig sein? Dann bist du bei uns genau richtig!

In unserem dualen Studiengang **Ernährungstherapie/Clinical Nutrition (B.Sc.)** erhältst du das notwendige Know-how zur wissenschaftlichen Herleitung und praktischen Anwendung individualisierter Ernährungsmaßnahmen unter Berücksichtigung pharmakologischer und ernährungstoxikologischer Aspekte. Zudem bietet dir das Studium Einblicke in das anwendungsorientierte Fachgebiet Public Health, beschäftigt sich mit der Hygiene im Ernährungsmanagement und berücksichtigt ethische, rechtliche und ökonomische Aspekte.

Als **Ernährungstherapeut:in** bist du beispielsweise Teil eines klinischen Ernährungsteams oder etablierst ein solches in einer Klinik oder Reha-Einrichtung. Dabei werden sämtliche Ernährungsmaßnahmen deiner Patient:innen von dir koordiniert und umgesetzt. Somit trägst du zur messbaren Verbesserung des klinischen Verlaufs im stationären sowie gegebenenfalls im ambulanten Bereich bei. Mögliche weitere Einsatzbereiche erstrecken sich von Arztpraxen über Apotheken bis hin zu Krankenkassen. Auch eine freiberufliche Tätigkeit als Ernährungsberater:in ist möglich.

Starte jetzt in dein zukünftiges Leben als Ernährungstherapeut:in und beginne ein duales Studium an der EU|FH!

JETZT BEWERBEN!

eufh.de/qr/1022



BIOCHEMIE UND
KLINISCHE CHEMIE
DER ERNÄHRUNG



ERNÄHRUNGS-
RELEVANTE
PATHOPHYSIOLOGIE

ERSTELLEN VON
BEHANDLUNGS-
PLÄNEN IM INTER-
DISZIPLINÄREN
SETTING

PHARMAKOLOGIE
UND TOXIKOLOGIE



ANALYSE UND
BEWERTUNG DES
ERNÄHRUNGS-
ZUSTANDES



NATÜRLICHE UND
PARENTERALE
ERNÄHRUNG IM
KLINISCHEN
SETTING



GRUNDSCHULPÄDAGOGIK (B.A.)



| | |
|--|--|
|  REGELSTUDIENZEIT | 7 Semester 210 CP |
|  SEMESTERBEGINN | Wintersemester (1. Oktober) |
|  ABSCHLUSS | Bachelor of Arts (B.A.) |
|  STUDIENFORM/ -MODELL | Dual _{flex} Vollzeit |
|  CAMPUS | Berlin Rostock |
|  GEBÜHREN | 495 €/Monat (42 Monate)* 250 € Einschreibgebühr (einmalig) 450 € Prüfungsgebühr (einmalig) |

* Die Studiengebühren werden in der Regel ganz oder teilweise von deinem:deiner Arbeitgeber:in übernommen.

GRUNDSCHULPÄDAGOGIK (B.A.)

Neue Wege in Grundschulen und Kindertageseinrichtungen

Als **Grundschulpädagog:in** bist du Teil des Lehrteams an Grundschulen und in Kindertageseinrichtungen. Durch dein pädagogisches und didaktisches Fachwissen schließt du eine wichtige Lücke im Bildungswesen, besonders in Zeiten des Lehrkräftemangels. Als Quereinsteiger:in erlernst du bei uns alle relevanten Fähigkeiten, die du in deinem Berufsalltag benötigst.


Hast du Interesse an den Strukturen des Bildungswesens? Ist dir die Ausbildung von Kindern ein wichtiges Anliegen? Arbeitest du gerne kreativ und interessierst dich für Lern- und Entwicklungspsychologie und die Sprachentwicklung von Kindern? **Dann bist du bei uns genau richtig!**



Mit unserem dualen Studiengang **Grundschulpädagogik (B.A.)** wirst du zum:zur Spezialist:in für die Bildung und Förderung von Kindern. Neben den Pflichtmodulen Mathematik, Deutsch und Sachkunde, erwarten dich spannende Module wie Bewegung sowie Gestaltung. Dein theoretisches Fachwissen erlangst du durch Präsenzunterricht an unserer Hochschule und Online-Lehre. Praxiserfahrung wird an der EU|FH großgeschrieben. Daher absolvierst du zusätzlich ab dem dritten Semester praktische Phasen in Grundschulen oder Kindertageseinrichtungen.

Neben Tätigkeiten im Rahmen von Bildungsprozessen, übernimmst du als **Grundschulpädagog:in** weitere unterstützende Aufgaben, wie die schulische Ganztagsbetreuung.

Möchtest du zukünftig auch eine selbstständige Lehrtätigkeit an privaten Schulen einnehmen? Dafür brauchst du einen Masterabschluss. Diesen kannst du bei uns an der EU|FH erlangen: mit unserem Masterstudiengang Grundschulpädagogik (M.A.) kannst du dir deinen Berufswunsch erfüllen.

Starte durch und werde Lehrer:in mit dem Studiengangspaket der EU|FH:

 **BACHELOR + MASTER**
Grundschulpädagogik (B.A.) | (M.A.)

JETZT BEWERBEN!  

eufh.de/qr/1022



PSYCHOLOGIE UND
ENTWICKLUNGS-
PSYCHOLOGIEN



MATHEMATISCH-
NATURWISSEN-
SCHAFTLICHER
BILDUNGSBEREICH



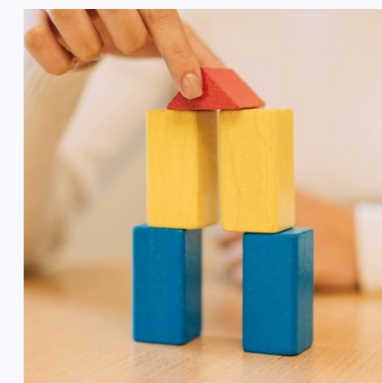
SOZIAL-
WISSENSCHAFTEN



DIVERSITÄT UND
INKLUSION



HETEROGENE
BILDUNGSVERLÄUFE
UND LERNGRUPPEN



QUALITÄTSMANAGEMENT IN
PÄDAGOGISCHEN
EINRICHTUNGEN

KINDHEITSPÄDAGOGIK (B.A.)



| | |
|--|--|
|  REGELSTUDIENZEIT | 6 Semester 180 CP |
|  SEMESTERBEGINN | Wintersemester (1. Oktober) |
|  ABSCHLUSS | Bachelor of Arts (B.A.) |
|  STUDIENFORM/ -MODELL | Dual 2plus3 Modell |
|  CAMPUS | Berlin Köln Rheine Rostock |
|  GEBÜHREN | 589 €/Monat (36 Monate)* 250 € Einschreibgebühr (einmalig) 450 € Prüfungsgebühr (einmalig) |

* Die Studiengebühren werden in der Regel ganz oder teilweise von deinem:deiner Arbeitgeber:in übernommen.

KINDHEITSPÄDAGOGIK (B.A.)

Kinder stellen Fragen – Du weißt die Antworten

Als **Kindheitspädagog:in** ist die Kita dein Arbeitsort: Du begleitest Kinder in den ersten Jahren ihres Lebens und lernst sie entwicklungsfördernd zu begleiten und individuell nach ihrem Bedarf zu unterstützen. Dadurch stößt du Entwicklungen an, die neue Kompetenzen und Fähigkeiten bei den Kindern fördern.

Interagierst du gerne mit Kindern und verstehst ihre kleinen und großen Probleme? Steht für dich die individuelle Förderung im Vordergrund? Bist du kreativ und freust dich darauf, mit den Kindern deiner Gruppe Projekte und Experimente zu entwickeln und umzusetzen? **Dann bist du bei uns genau richtig!**

Im dualen Studiengang **Kindheitspädagogik (B.A.)** erwirbst du in Grundlagenseminaren und spezifischen Veranstaltungen das essenzielle theoretische und didaktische Wissen, das du in den Kita-Phasen direkt praktisch umsetzen kannst. Sammle bereits erste praktische Erfahrungen in der Projekt-, Gruppen- und Wochenplanarbeit im ersten Studienjahr. Übe dich im Kontakt mit Kindern, Eltern sowie Kolleg:innen und werde ein:e kompetente:r Ansprechpartner:in für alle Beteiligten. Erweitere deine Kompetenzen nach und nach über die verschiedenen Praxisphasen.

Zudem erwirbst du im Laufe deines Studiums Wissen zu den verschiedenen Bereichen der kindlichen Entwicklung und den wichtigen Bildungsbereichen der Kindheit. Damit kannst du zu einer speziellen Förderung der musischen, sprachlichen, mathematischen und sportlichen Kompetenzen beitragen. Natürlich lernst du dabei auch, wie du den Kindern Freude und Spaß daran vermittelst – Alleskönner:in zu sein, hat damit System!

Starte jetzt in dein zukünftiges Leben als Spezialist:in für die kindliche Entwicklung und beginne ein duales Studium an der EUJFH!

JETZT BEWERBEN!

eufh.de/qr/1022



ELEMENTAR-,
SONDER- UND
HEILPÄDAGOGIK



MUSISCH
ÄSTHETISCHE
BILDUNG



INKLUSION

FRÜHFÖRDERUNG



BEWEGUNG UND
SENSORISCHE
BILDUNG



SPRACH-
ENTWICKLUNG

LOGOPÄDIE (B.Sc.)



| | |
|--|--|
|  REGELSTUDIENZEIT | 7 Semester 210 CP |
|  SEMESTERBEGINN | Wintersemester (1. September) |
|  ABSCHLUSS | Doppelqualifikation (staatlich anerkannte:r Logopäd:in und Bachelor of Science) |
|  STUDIENFORM/ -MODELL | Dual Phasenmodell |
|  CAMPUS | Rostock |
|  GEBÜHREN | 549 €/Monat (42 Monate)* 250 € Einschreibgebühr (einmalig) 800 € Prüfungsgebühr (einmalig) |

* Die Studiengebühren werden in der Regel ganz oder teilweise von deinem:deiner Arbeitgeber:in übernommen.

LOGOPÄDIE (B.Sc.)

Logopäd:innen sind Kommunikationstalente

Als **Logopäd:in** bist du Expert:in für Probleme in der kommunikativen Interaktion von Menschen jeden Alters. Du begleitest Kinder im Spracherwerb, verhilfst deinen Mitmenschen zu einer gesunden Stimmgebung und unterstützt sie beim Wiedererlangen ihrer Sprache. Gemeinsam mit Betroffenen erarbeitest du Schlucktechniken, damit sie wieder beschwerdefrei am gesellschaftlichen Leben teilhaben können.

Bist du interessiert an zwischenmenschlicher Kommunikation? Kannst du dich gut in andere Menschen hineinversetzen? Fällt es dir leicht, mit Menschen in Kontakt zu treten? Schlägt dein Herz für die Möglichkeiten, die uns Sprache bietet? **Dann bist du bei uns genau richtig!**

Im dualen Studiengang **Logopädie (B.Sc.)** erwirbst du in Grundlagen- und Vertiefungsseminaren das essenzielle theoretische Wissen und das fachliche Know-how zur Behandlung von Sprech-, Sprach-, Stimm- und Schluckstörungen. In innovativen Skills Labs sammelst du erste praktische Erfahrungen und kannst dein neues Wissen anschließend in unserer Lehrpraxis am und mit den Patient:innen umsetzen – natürlich immer mit der Unterstützung unserer Expert:innen. Durch Praktikumsphasen in verschiedenen Arbeitsfeldern und dualen Lernphasen in deinem Unternehmen erweiterst du deine Kompetenzen im Verlauf des Studiums stetig.

Bereits während des Studiums kannst du dein Kompetenzprofil schärfen und spezialisiert in den Beruf starten. Durch die Wahl einer versorgungsrelevanten und zukunftsorientierten Vertiefungslinie studierst du genau nach deinen Vorlieben und Stärken. Wir bereiten dich optimal auf dein zukünftiges Berufsleben als Logopäd:in vor.

Der Abschluss als akademisch ausgebildete:r **Logopäd:in** ermöglicht es dir, höher qualifizierte Tätigkeiten anzunehmen und eröffnet dir den Weg in die Selbstständigkeit. Die Einsatzbereiche erstrecken sich von logopädischen und interdisziplinären Praxen über Krankenhäuser und Rehabilitationskliniken bis hin zu Frühförderungseinrichtungen.

Mit Studienabschluss erlangst du die perfekte Doppelqualifikation: Nach dem sechsten Semester bist du staatlich anerkannte:r **Logopäd:in** und nach dem siebenten Semester hast du zusätzlich einen Bachelor of Science.

Starte jetzt in dein zukünftiges Leben als Kommunikationstalent und beginne ein duales Studium an der EU|FH!

JETZT BEWERBEN!

eufh.de/qr/1022



STIMM- UND
REDEFLUSS-
STÖRUNGEN

SPRACHERWERB
UND SPRACH-
ERWERBSSTÖRUNGEN
IM KINDESALTER

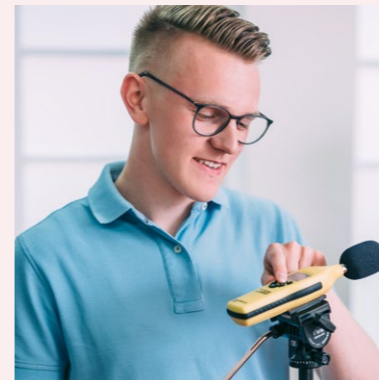


KOMMUNIKATIONS-
STÖRUNGEN



ANGEBORENE
UND ERWORBENE
SCHLUCKSTÖRUNGEN

ERWORBENE
SPRACH- UND
SPRECHSTÖRUNGEN








STÖRUNGEN DES
LESENS UND
SCHREIBENS BEI
KINDERN UND
ERWACHSENEN



PHYSIOTHERAPIE (B.Sc.)



| | |
|--|--|
|  REGELSTUDIENZEIT | 7 Semester 210 CP |
|  SEMESTERBEGINN | Wintersemester (1. September) |
|  ABSCHLUSS | Doppelqualifikation (staatlich anerkannte:r Physiotherapeut:in und Bachelor of Science) |
|  STUDIENFORM/ -MODELL | Dual Phasenmodell |
|  CAMPUS | Rostock |
|  GEBÜHREN | 399 €/Monat (42 Monate)* 250 € Einschreibgebühr (einmalig) 800 € Prüfungsgebühr (einmalig) |

* Die Studiengebühren werden in der Regel ganz oder teilweise von deinem/deiner Arbeitgeber:in übernommen.

PHYSIOTHERAPIE (B.Sc.)

Physiotherapeut:innen sind Bewegungsspezialist:innen

Als **Physiotherapeut:in** kennst du dich mit der Bewegungsentwicklung und -kontrolle bestens aus. Du unterstützt Kinder im Erwerb motorischer Meilensteine, verhilfst deinen Mitmenschen zu einem gesunden Bewegungserleben und -verhalten und begleitest sie nach Erkrankungen verschiedener Art zur selbstständigen und schmerzfreien Bewegung im Alltag.

Hast du das gewusst? Mit dem Studium **Physiotherapie (B.Sc.)** erwirbst du automatisch deine Übungsleiterlizenz für Sportgruppen sowie weitere wertvolle Lizenzen und bist so bestens für dein zukünftiges Berufsleben gerüstet!

Bist du interessiert an den Fähigkeiten, über die der menschliche Körper verfügt? Bist du selbst körperlich belastbar? Fällt es dir leicht, mit Menschen auch in körperlichen Kontakt zu kommen? Hast du Freude daran, mit Menschen gemeinsam etwas anzupacken? **Dann bist du bei uns genau richtig!**

Im dualen Studiengang **Physiotherapie (B.Sc.)** erwirbst du in Grundlagen- und Vertiefungsseminaren das essenzielle theoretische Wissen zur physiotherapeutischen Versorgung von Menschen mit Gesundheitsproblemen. Dein neu gewonnenes Wissen kannst du in unseren innovativen Skills Labs direkt anwenden und dich in praktischen Übungen ausprobieren. Innerhalb verschiedener Praktika in unterschiedlichen Arbeitsbereichen der Physiotherapie und in deinen dualen Lernphasen kannst du deine praktischen Fertigkeiten weiter trainieren und festigen.

Bereits während des Studiums kannst du dein Kompetenzprofil schärfen und spezialisiert in den Beruf starten. Durch die Wahl einer versorgungsrelevanten und zukunftsorientierten Vertiefungslinie studierst du genau nach deinen Vorlieben und Stärken.

Der Abschluss als akademisch ausgebildete:r **Physiotherapeut:in** ermöglicht es dir, höher qualifizierte Tätigkeiten anzunehmen und eröffnet dir den Weg in die Selbstständigkeit. Die Einsatzbereiche erstrecken sich von ambulanten Praxen, Krankenhäusern und Rehakliniken über Fitness-Studios und Sportvereine bis hin zu Wellnesshotels.

Mit Studienabschluss erlangst du die perfekte Doppelqualifikation: Nach dem sechsten Semester bist du staatlich anerkannte:r Physiotherapeut:in und nach dem siebenten Semester hast du zusätzlich einen Bachelor of Science.

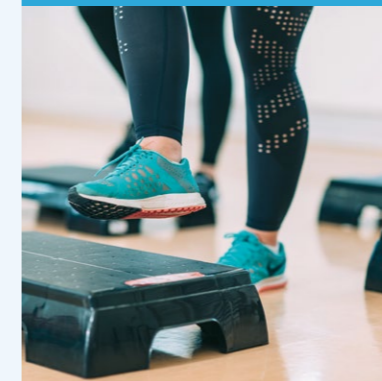
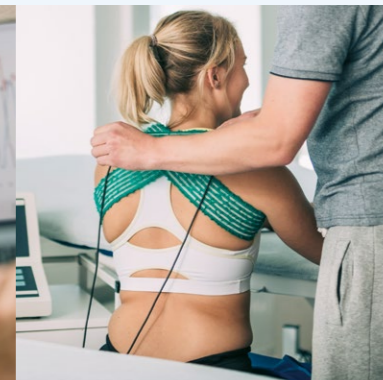
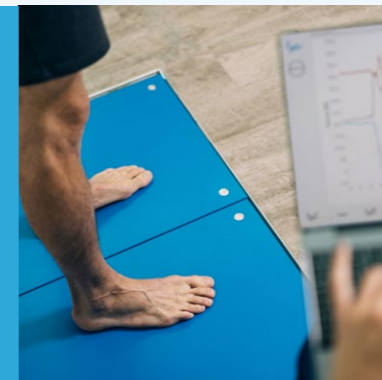
Starte jetzt in dein zukünftiges Leben als Bewegungsspezialist:in und beginne ein duales Studium an der EU|FH!

JETZT BEWERBEN!  
eufh.de/qr/1022



**BEFUNDUNG UND
BEHANDLUNG IN DER
PHYSIOTHERAPIE**

**BEWEGUNGS-
SYSTEME
UNTERE/OBERE
EXTREMITÄTEN**



**BEWEGUNGS-
KONTROLLE**

**DER KÖRPER ALS
GANZHEITLICHES
SYSTEM**

**SPORT- UND
LEISTUNGS-
STEIGERUNG**



**BEWEGUNGS-
ENTWICKLUNG**

SOZIALE ARBEIT (B.A.)



| | |
|--|--|
|  REGELSTUDIENZEIT | 7 Semester 210 CP |
|  SEMESTERBEGINN | Wintersemester (1. Oktober) |
|  ABSCHLUSS | Bachelor of Arts (B.A.) |
|  STUDIENFORM/ -MODELL | Dual 2plus3 Modell |
|  CAMPUS | Berlin Köln Rheine Rostock |
|  GEBÜHREN | 575 €/Monat (42 Monate)* 250 € Einschreibgebühr (einmalig) 450 € Prüfungsgebühr (einmalig) |

* Die Studiengebühren werden in der Regel ganz oder teilweise von deinem/deiner Arbeitgeber:in übernommen.

SOZIALE ARBEIT (B.A.)

Für humanitäre und soziale Werte –
Menschen begleiten, unterstützen und beraten

Wenn soziale Probleme in unserer Gesellschaft entstehen, bedarf es akademischen Fachpersonals, das genau dort ansetzt, wo es nötig ist. Als Absolvent:in der **Sozialen Arbeit (B.A.)** bist du zuständig für die Bewältigung und Lösung dieser Probleme und Hindernisse und hilfst Betroffenen aller Altersgruppen in ihren individuellen Lebenssituationen. Werde eine wichtige Stütze in der Gesellschaft - Wir bereiten dich optimal auf dein zukünftiges Berufsleben vor!

Möchtest du Menschen konkret und zielführend helfen und für ihre Problemstellungen individuelle Lösungsansätze finden? Liegt dir das Wohl unserer Gesellschaft am Herzen? Willst du mehr über kulturelle und sozioökonomische Verhaltens- und Verhältnisfaktoren erfahren? **Dann bist du bei uns genau richtig!**

Im dualen Studiengang **Soziale Arbeit (B.A.)** eignest du dir ein breites Spektrum an fundiertem Fachwissen an. Du bekommst Einblicke in die Grundlagen der Pädagogik, Soziologie und Psychologie und analysierst Problemstellungen und Konzeptionen konkreter Maßnahmen der Kinder- und Jugendhilfe. Bei uns entwickelst du alle Fähigkeiten, die du in deinem Partnerunternehmen praktisch umsetzen kannst. Dabei profitierst du von einem stetigen Austausch mit unserem erfahrenen Lehrteam.

Bereits zu Beginn deines Studiums wählst du eine Vertiefungslinie für deine zukünftige berufliche Spezialisierung. Keine Sorge, wir unterstützen dich bei deiner Entscheidung. Noch vor Studienbeginn führen wir unser Assessment-Center durch, wo du deine Stärken und Fähigkeiten kennenlernst. Damit finden wir den Tätigkeitsbereich, der ideal zu dir passt.

Nach deinem Studienabschluss bist du in den verschiedensten Branchen einsetzbar. Ob du im Jugendamt, im Sozialen Dienst in Kliniken und Pflegeheimen, in Betreuungs- und Beratungszentren oder in Schulen arbeitest, ist dir und deiner Passion überlassen.

Starte jetzt in dein zukünftiges Leben als Weltverbesser:in und beginne ein duales Studium an der EUJFH!

JETZT BEWERBEN!

eufh.de/qr/1022

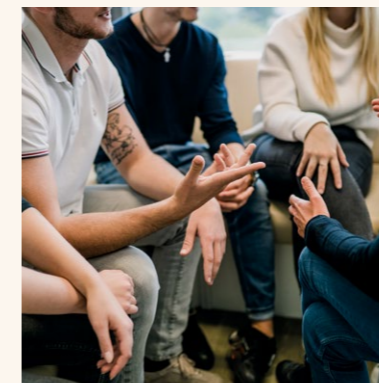


SOZIOLOGIE DER
SOZIALEN ARBEIT



PSYCHOLOGIE

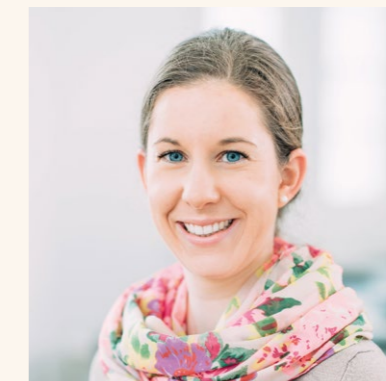
COACHING UND
BERATUNG



LEBENS- UND
BILDUNGS-
BIOGRAPHIEARBEIT



KOMMUNIKATION/
GESPRÄCHSFÜHRUNG



MEDIENPÄDAGOGIK
UND MEDIENBILDUNG

SPORT- & ERNÄHRUNGSCOACH (B.Sc.)



| | |
|--|--|
|  REGELSTUDIENZEIT | 6 Semester 180 CP |
|  SEMESTERBEGINN | Wintersemester (1. Oktober) |
|  ABSCHLUSS | Bachelor of Science (B.Sc.) |
|  STUDIENFORM/ -MODELL | Dual 2plus3 Modell |
|  CAMPUS | Berlin Köln Rheine Rostock |
|  GEBÜHREN | 495 €/Monat (36 Monate)* 250 € Einschreibgebühr (einmalig) 450 € Prüfungsgebühr (einmalig) |

* Die Studiengebühren werden in der Regel ganz oder teilweise von deinem:deiner Arbeitgeber:in übernommen.

SPORT- & ERNÄHRUNGS COACH (B.Sc.)

Wer fit ist, fühlt sich wohl

In unserer modernen Gesellschaft ist das Aufrechterhalten eines gesunden Alltags für viele Menschen enorm schwierig – Sie brauchen eine:n kompetente:n Begleiter:in an ihrer Seite, der:die ihnen zu einer bewussten Lebensgestaltung und Entschleunigung neben Beruf und Familie verhilft. Als **Sport- & Ernährungskoach** nimmst du diese Rolle ein und agierst als Gesundheitsbegleiter:in im digitalen Zeitalter.

Möchtest du aktiv zu einer gesunden und leistungsfähigen Gesellschaft beitragen? Sind dir eine gesunde Lebensweise und Fitness wichtig? Ist Sport für dich mehr als Bewegung? Möchtest du Menschen zu einer dauerhaft gesunden Ernährungsumstellung verhelfen? Ist Personal Training voll dein Ding? **Dann bist du bei uns genau richtig!**

In unserem dualen Studiengang **Sport- & Ernährungskoach (B.Sc.)** wirst du Expert:in für das komplexe Zusammenspiel aus Gesundheit, Sport und Ernährung. Wir bereiten dich durch theoretische Lehre optimal auf dein zukünftiges Berufsleben vor. Grundlagen aus der Sportmedizin sind dabei ebenso Thema wie humanbiologisches Fachwissen. Effektives Coaching ist eine Frage von Erfahrung. Deswegen gewinnst du diese bereits während deines Studiums in den Praxisphasen in deinem Partnerunternehmen.

Du entwickelst anhand von beruflichen Alltagsanforderungen notwendige Fähigkeiten und Fertigkeiten. Dabei profitierst du jederzeit von der Expertise deiner Professor:innen und Dozent:innen. Bereits während deines Studiums wählst du zwischen den Vertiefungslinien Sportprävention und Sportrehabili-

itation deine zukünftige berufliche Spezialisierung. Zudem hast du die Chance, innerhalb dieser Vertiefungen Übungsleiterlizenzen sowie weitere wertvolle Lizenzen zu erwerben. Damit vertiefst du dein Wissen und erweiterst deine Kompetenzen genau nach deinen eigenen Entwicklungswünschen.

Als **Sport- & Ernährungskoach** holst du die Menschen in ihrem Alltag ab und unterstützt sie auf ihrem Weg in ein gesundes Leben. Du weißt um die Zusammenhänge zwischen Bewegung und Gesundheit sowie um die Risiken ungesunder Ernährung. Zudem trägst du aktiv dazu bei, dass es deinen Klient:innen nachhaltig besser geht. Dein Arbeitsalltag ist vielfältig: Du arbeitest in klinischen Settings, im Sportbereich sowie in Fitness- oder Gesundheitszentren. Deine Klient:innen profitieren von Trainingsplänen, die du individuell für sie erstellst und von deiner zusätzlichen Beratung.

Starte jetzt in dein zukünftiges Leben als Gesundheitsbegleiter:in und beginne ein duales Studium an der EU|FH!

JETZT BEWERBEN!

eufh.de/qr/1022

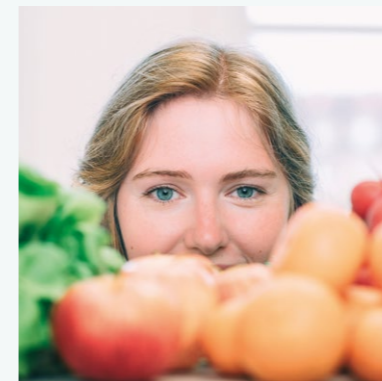


GRUNDLAGEN
DER ANATOMIE
UND PHYSIOLOGIE

GESUNDHEITSSPORT
UND PRÄVENTIONS-
MASSNAHMEN

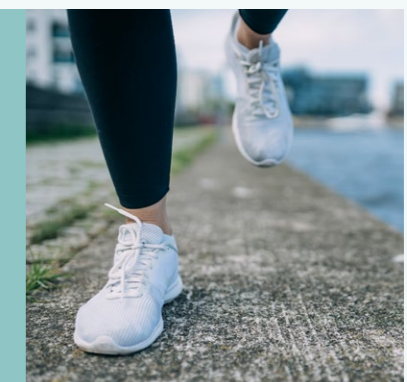


BERATUNG UND
COACHING



GRUNDLAGEN DES
PROFESSIONELLEN
SPORT- UND
FITNESSTRAININGS

SPEZIFISCHE
KRANKHEITSLEHRE
BEI ERWACHSENEN
UND KINDERN



ERNÄHRUNGS-
BERATUNG IM
SPORT- UND
FITNESSTRAINING



WIE GEHT ES WEITER?

-  **VORBEREITUNG**
Infomaterialbestellung | Beratungsgespräch
Schnupperstudium | Schnuppercampus
-  **DEINE ONLINE-BEWERBUNG**
-  **DEIN BEWERBERGESPRÄCH***
-  **DEINE ENTSCHEIDUNG**
-  **ONLINE CAMPUS**
Dein vorbereitendes und studienbegleitendes Portal
-  **DEINE UNTERNEHMENS- UND EINRICHTUNGSSUCHE**
-  **BEWERBERTRAINING**
-  **DEIN STUDIENSTART**

BESUCHE AUCH
UNSERE ONLINE-
INFOVERANSTALTUNGEN



eufh.de/hochschule/
termine/info-dual



LERNE UNS NOCH BESSER KENNEN

Du bist neugierig geworden und möchtest mehr erfahren? Dann nutze die verschiedenen Möglichkeiten, die EUJFH besser kennenzulernen. Auf eufh.de erfährst du viele weitere Details und bist immer auf dem Laufenden zu aktuellen Themen und Veranstaltungen.

SCHNUPPERSTUDIUM VOR ORT

Du bist dir noch nicht sicher, welcher Studiengang der richtige für dich ist? Dann komm vorbei und verbringe einen Tag als Studierende:r an einem unserer EUJFH Campus. Gemeinsam mit unseren Studierenden besuchst du Vorlesungen und erlebst hautnah die familiäre Atmosphäre vor Ort. Gleichzeitig bekommst du einen ersten Eindruck davon, wie dein Alltag hier bei uns aussehen könnte.

#schnustu

ONLINE-SCHNUPPERSTUDIUM

Nimm an spannenden LOV teil, finde heraus, was dein Studiengang zu bieten hat und was Studieren grundsätzlich bedeutet.

Was musst du dafür tun?

Schicke uns einfach eine E-Mail mit deinem gewünschten Studiengang an:

✉ studienberatung-gesundheit@eufh.de

WEITERE INFOS UNTER
eufh.de/studium/schnupperstudium



STUDIENBERATUNG

Am besten lassen sich deine Fragen in einem persönlichen Gespräch beantworten. Unser Team der Studienberatung ist gern für dich da. Vereinbare gleich telefonisch oder per E-Mail deinen individuellen Termin.

Wir freuen uns auf dich!

✉ studienberatung-gesundheit@eufh.de



Till von Wangelin
Berlin
☎ 0162 2069157



Lara Hamalwa
Köln
☎ 0221 5000330-24



Katrin Prior
Köln
☎ 0221 5000330-16



Laura Siemsglüß
Köln
☎ 0221 5000330-36



Niklas Zühlke
Rheine
☎ 05971 40536-42



Christina Fink
Rostock
☎ 0381 8087-145



Romy Heidenreich
Rostock
☎ 0381 8087-147



Britta Malmström
Rostock
☎ 0381 8087-139



Mandy Politz
Rostock
☎ 0381 8087-141

UNTERNEHMENSKOOPERATION

Du willst alle Vorteile eines dualen Studiums an der EUJFH durch ein Partnerunternehmen nutzen? Das Team der Unternehmenskooperation unterstützt dich bei der Suche nach passenden Unternehmen und steht dir als ständige:r Ansprechpartner:in zur Verfügung.

✉ uk-gesundheit@eufh.de



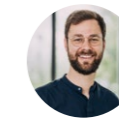
Juliane Ditrach
Berlin
☎ 0162 2311834



Katalin Lamberz
Berlin
☎ 0162 2311730



Sabrina Bellen
Köln
☎ 0221 5000330-22



Tim Henke
Köln
☎ 0221 5000330-25



Birgit Kettenbach
Köln
☎ 0221 5000330-35



Sarah Strotmann
Rheine
☎ 05971 40536-41



Torsten Köppe
Rostock
☎ 0381 8087-120



Sarah Langbein
Rostock
☎ 0381 8087-121



Janine Lüdtko
Rostock
☎ 0381 8087-183



Yvonne Schönmottel
Rostock
☎ 0381 8087-118



Stefanie Schmidt
Rostock
☎ 0381 8087-119



Katja Jätschmann-Welkener
Leitung Marketing und Vertrieb
☎ 0381 8087-124



IMPRESSUM

Herausgeber

Europäische Fachhochschule Rhein/Erft GmbH
Hochschule für Gesundheit, Soziales und Pädagogik
Werftstraße 5 | 18057 Rostock
Tel. + 49 (0)381 8087-100 | info@eufh-med.de | eufh.de

Layout und Illustrationen

Konstanze Zelck | www.illysium.de

Bildnachweis

Stephanie Kunde | www.kundefotografie.de, Dimitri/stock.adobe.com, gpointstudio/stock.adobe.com, liderina/stock.adobe.com, lordn/stock.adobe.com, oksix/stock.adobe.com, Oksana Kuzima/stock.adobe.com, Robert Kneschke/stock.adobe.com, LIGHTFIELD STUDIOS/stock.adobe.com, very_ulissa/stock.adobe.com, Krakenimages/stock.adobe.com, Mediterraneo/stock.adobe.com

Alle Daten in diesem Druckerzeugnis wurden von der Redaktion nach bestem Wissen erstellt und sorgfältig geprüft. Sie entsprechen dem Stand der Drucklegung im 02/2023. Dennoch sind inhaltliche Fehler nicht vollständig auszuschließen. Für die Richtigkeit der Angaben kann keine Haftung übernommen werden. Rostock, 02/23 | 9. Auflage

eufh.de

CAMPUS BERLIN

Rolanderufer 13
10179 Berlin
Tel. +49 (0)30 308779-111

CAMPUS KÖLN

Neusser Straße 99
50670 Köln
Tel. +49 (0)221 5000330-30

CAMPUS RHEINE

Sprickmannstraße 92-108
48431 Rheine
Tel. +49 (0)5971 40536-0

CAMPUS ROSTOCK

Werftstraße 5
18057 Rostock
Tel. +49 (0)381 8087-100

